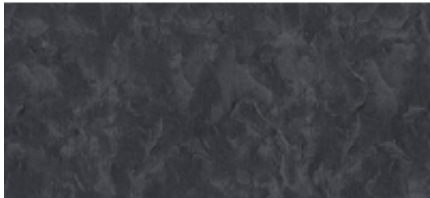


Link do produktu: <https://styrobasen.pl/folia-basenowa-pcv-alkor-draka-aquasense-black-slate-3d-o-gr-1-5-mm-i-szer-1-65-m-w-rolce-20-mb-p-728.html>



Folia basenowa PCV Alkor Draka Aquasense Black Slate 3D o gr. 1,5 mm i szer. 1,65 m w rolce 20 mb

Cena brutto	170,00 zł
Cena netto	138,21 zł
Dostępność	Na zamówienie
Czas wysyłki	5 dni
Numer katalogowy	069876
Kod producenta	069876
Producent	Alkor Draka CGT

Opis produktu

Folia basenowa pcv Alkor Draka Aquasense Black Slate o gr. 1,5 mm imitująca czarny marmur, zbrojona włóknem węglowym

Folia PCV o gr. 1,5 mm to doskonały materiał hydroizolacyjny.

Folia dwuwarstwowa, gruba aż 1,5 mm, wytrzymała, z plastyfikowanego polichlorku winylu (PVC-P), zbrojona włóknem węglowym.

Membrana nadaje się bez względu na formę, wielkość i strukturę do wykładania wszystkich rodzajów basenów. Powierzchnia pokryta jest warstwami ochronnymi akrylu !!!

Wyprodukowana we Francji- bardzo wysoka jakość !!!

Właściwości folii:

- * bardzo wysoka jakość produktu,
- * wodoszczelność i estetyka na wiele lat,
- * bardzo łatwy i szybki montaż porównując do prac z mozaiką szklaną,
- * brak odpadających płytek, fug i zapraw,
- * łatwość czyszczenia, minimalna konserwacja powierzchni
- * niezwykła wytrzymałość - zbrojona włóknem węglowym,
- * niespotykana trwałość i ochrona na promieniowanie UV,
- * możliwość samodzielnego zgrzewania (w odróżnieniu od folii z polietylenu) poszczególnych wstęp foliowych ze sobą (na zakładkę), przez co możliwe jest budowanie basenów o niepowtarzalnych kształtach, w odróżnieniu od folii z polietylenu.
- * elastyczność, pozwalająca na dokładne dopasowanie folii do podłoża.

Specyfikacja produktu:

- wygląd i faktura białego marmuru
- folia tłoczona 3D trójwymiarowy efekt powierzchni w dotyku i w wyglądzie !!!!
- długość rolki 20 mb
- szerokość 1,65 m
- grubość: 1,5 mm

Podana cena jest za m2 przy zakupie całej rolki w której jest 33 m2 folii. Inne ilości wyceniamy indywidualnie.

Folia PCV z uwagi na swoje zalety, znajduje szerokie zastosowanie w hydroizolacji basenów.
Producent daje gwarancję na trwałość materiału 10 lat

Stosując folię PCV o gr. 1,5 mm inwestor może być pewny, że zbiornik został wykonany szczelnie i będzie mu służył przez wiele lat nie przysparzając problemów związanych z przeciekami, przebiciami, itp.

Chętnie doradzimy jak najlepiej ułożyć folię w zależności od kształtu, głębokości zbiornika, basenu.

Produkt posiada dodatkowe opcje:

Moc pompy ciepła: do basenu 30-50 m³, moc 6,5-9,0 kW, 230V